



keuEVOQUE

CATALOGO 2025

Smart Living, Anywhere You Need It

YOUR HOME ANYWHERE

En Keu, entendemos que un hogar no es un punto fijo en el mapa, sino una experiencia que evoluciona contigo: con tu ritmo, tu entorno y tu forma de habitar. Inspirados en la precisión del diseño náutico y la calma de la arquitectura minimalista, creamos espacios que se integran con la naturaleza, la ciudad o el silencio.

Keu Evoque conserva la elegancia sobria del modelo Family, pero propone una nueva lógica interior: pensada para quienes valoran la fluidez entre ambientes, la conexión visual y una atmósfera abierta, serena y contemplativa.



La distribución ha sido rediseñada para quienes valoran la fluidez espacial, la conexión visual entre ambientes y una atmósfera más abierta y contemplativa.





*En Keu, la calidad no es un valor añadido:
es el punto de partida.*

Cada material que elegimos está pensado para envejecer con belleza: maderas tratadas con precisión náutica, cristales que expanden la luz natural, y acabados que invitan a detenerse, mirar y tocar.

No construimos espacios genéricos, sino piezas únicas que superan los estándares convencionales. Porque para nosotros, un hogar no solo debe funcionar: debe emocionar.



Pensamos en quienes perciben lo esencial más allá de lo evidente: El cierre silencioso que no interrumpe, la madera viva que respira con el entorno, la armonía de un espacio que no busca protagonismo, sino equilibrio.

***En Keu, no se trata de vender casas.
Se trata de crear espacios que te representen.***

Desde el primer encuentro, caminamos contigo:
escuchamos tus ideas, comprendemos tus prioridades
y te acompañamos en cada elección.
Porque elegir dónde y cómo vivir no es solo una
decisión práctica. Es una forma de expresar quién eres.



BAÑO

El baño en **Keu Evoque** se amplía y se transforma.

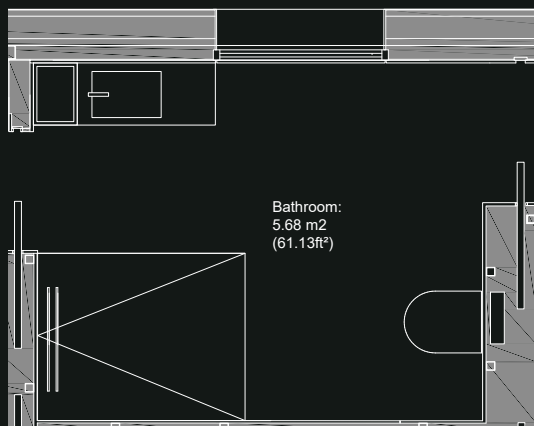
A diferencia del modelo Family, donde el baño está más compartimentado, aquí se convierte en un espacio protagonista: más amplio, más luminoso, más sensorial.

La ducha tipo spa, el lavabo flotante, los espejos retroiluminados y los materiales nobles crean una atmósfera de calma y sofisticación.

El acceso directo desde el dormitorio refuerza la lógica de fluidez espacial.

“El baño no es un rincón. Es parte del recorrido emocional.”





100% Personalizable

Mueble de pared con lavabo de porcelana integrado

- Encimera de porcelana
- Ducha revestida de porcelana con mampara negra mate
- Inodoro suspendido con cisterna incorporada
- Espejo retroiluminado (31,5" x 31,5") (0.80 m x 0.80 m)
- Grifos negros mate
- Almacenamiento integrado en la unidad

ACABADO DE DUCHA



COLECCIÓN DE GRIFOS





DORMITORIO

A diferencia del modelo Family, donde los dormitorios están separados para preservar la intimidad, **Keu Evoque** propone un dormitorio principal más integrado al conjunto.

La cama flotante se convierte en el centro visual del espacio, rodeada por luz natural, texturas neutras y una circulación fluida.

El mobiliario empotrado, los armarios ocultos y el acceso directo al baño refuerzan la sensación de continuidad.

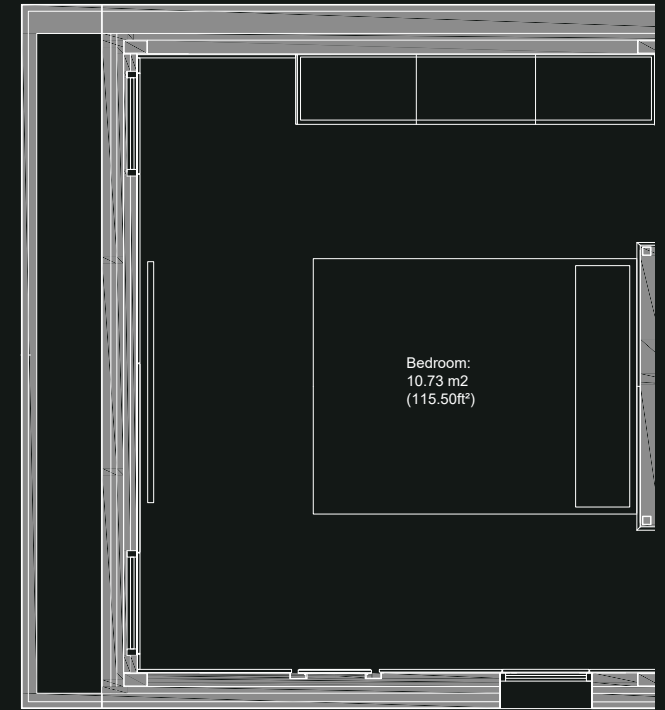
Es un espacio que no se encierra: se abre al entorno y a la experiencia.

"Aquí no se duerme en un cuarto. Se descansa en un paisaje."

SOFA - CAMA



CAMA CON CANAPÉ



100%
Personalizable

- Cama elevable con almacenaje, tamaño queen
- Armario empotrado con barra para colgar

COCINA

En Keu Evoque, la cocina se ubica estratégicamente en el pasillo que conecta con el dormitorio, creando una transición funcional entre zonas privadas y sociales.

Ya no está integrada a la sala como en el modelo Family: ahora se independiza, permitiendo que el área social respire con mayor amplitud y claridad.

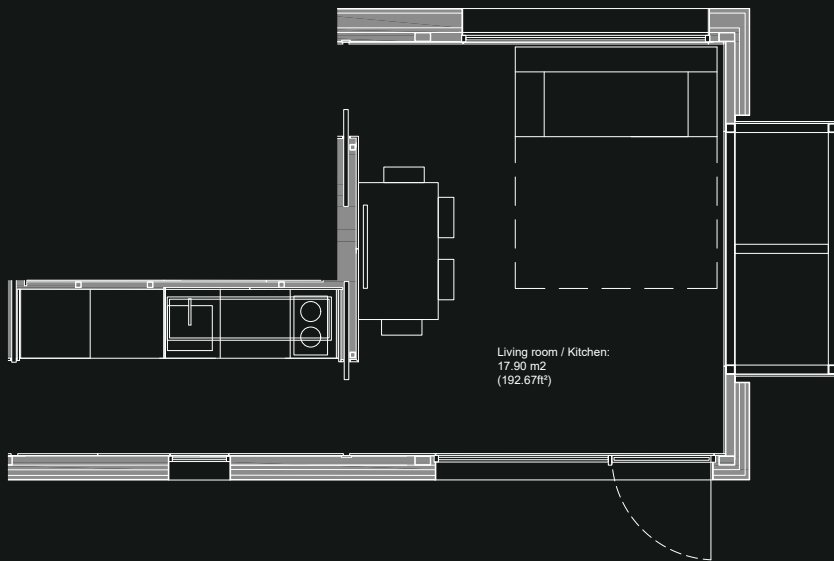
Esta separación genera dos beneficios clave: una cocina más discreta y eficiente, y una sala-comedor más abierta, luminosa y versátil.

La cocina, aunque compacta, mantiene su elegancia: mármol blanco, grifería negra, electrodomésticos integrados y almacenamiento oculto.

Es un espacio que acompaña sin invadir, pensado para quienes valoran la funcionalidad sin sacrificar estética.

“Aquí la cocina no interrumpe. Se retira con elegancia para que el encuentro tenga su propio escenario.”





100% Personalizable

Diseño suspendido sobre estructura metálica vista con retroiluminación.

Encimera de porcelana con fregadero integrado de 16" x 16" / 0.40 x 0.40 m

Muebles lacados con cajones y armarios a juego.

Incluye:

- Placa vitrocerámica de 2 o 4 zonas (según configuración)
- Campana extractora integrada
- Frigorífico integrado
- Cubo de basura oculto
- Cubertería incluida
- Organizadores metálicos en cajones

OUTDOOR CABINETS



TAPS COLLECTION



PORCELAIN TILES





keu360

Sumérgete en la experiencia Keu desde cualquier lugar del mundo.
Nuestro recorrido 360° te permite explorar cada rincón del módulo como si ya estuvieras dentro: sentir la luz, descubrir los materiales, entender la distribución.
No es una simulación. Es el primer paso para habitar tu espacio.

INICIAR TOUR

Domótica

Porque el confort también se programa.

Cada pieza está equipada con un sistema domótico integral que transforma tu forma de habitar.

La luz se adapta a tu estado de ánimo.
La temperatura responde a tu rutina.
La seguridad se activa sin que lo notes.

Todo funciona en armonía, sin cables a la vista, sin comandos complejos. Solo tú y tu espacio, en sincronía.

“No necesitas tocar un interruptor. Tu casa ya sabe lo que necesitas.”

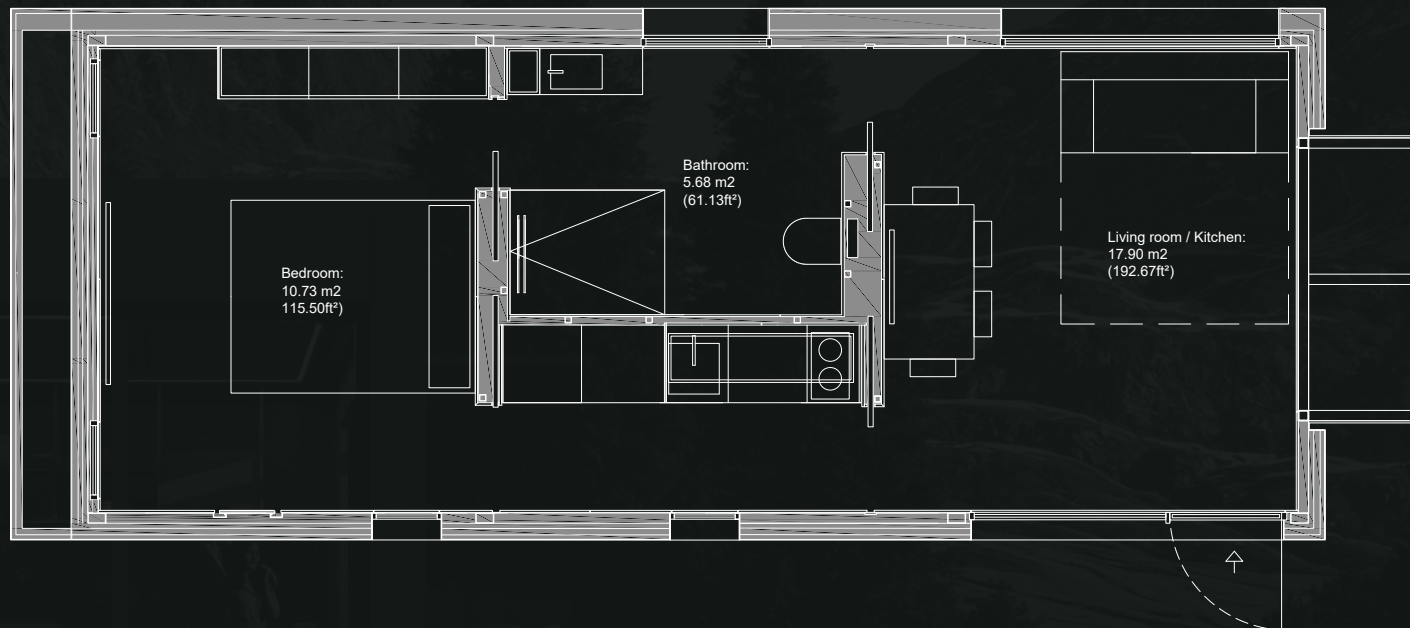
Desde tu móvil, tablet o asistente de voz, puedes controlar:

- Iluminación ambiental y puntual
- Cortinas y estores inteligentes
- Climatización y ventilación
- Seguridad y acceso remoto
- Música, sonido y ambientación
- Escenarios preconfigurados para trabajo, descanso o inspiración

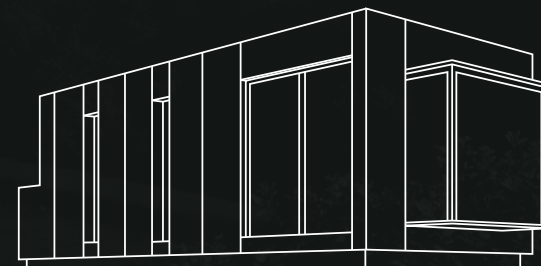


Keu Evoque redefine la lógica interna del módulo. El plano se abre, los recorridos se simplifican, los espacios se conectan.

A diferencia del modelo Family, que prioriza la compartimentación, Evoque apuesta por la continuidad visual y la amplitud emocional.



LENGTH	36' 1"	11 M
WIDTH	13' 7"	4,12 M
HEIGHT	12'	3,67 M
WEIGHT	26.455 LB	12.000 KG
SPACE LIVING	409 FT ²	38 M ²
GROSS AREA	473 FT ²	44 M ²



KEU ESSENTIAL

- COCINA EQUIPADA (Serie Electros Whirlpool)
- BAÑO COMPLETO (Cabina ducha compacto)
- KIT ANTI HURACANES CAT. 5 (Solo aplicable en zonas del Caribe)
- ARMARIOS
- CLIMATIZACIÓN (Modelo Johnson)
- ESCALERA BÁSICA DE ACCESO (Metálica)

KEU CONFORT

- COCINA EQUIPADA (Serie Electros Bosch)
- BAÑO COMPLETO (Cabina ducha porcelánico)
- KIT ANTI HURACANES CAT. 5 (Solo aplicable en zonas del Caribe)
- ARMARIOS RETROILUMINADOS
- CLIMATIZACIÓN (Modelo Mitsubishi)
- TV 55"/1.4 m SAMSUNG
- CARPINTERIAS Y VIDRIOS (Alta eficiencia energética-Serie Kline)
- SIST. OSCURECIMIENTO (Estores + Plisadas en dormitorio)
- ILUMINACIÓN EXTERIOR (Led perimetral)
- ESCALERA EXTERIOR 48,4 ft²/ 4.5 m² (Tarima encapsulada)
- SOFA/CAMA ITALIANO
- SILLAS INCLASS (Gama confort)
- CERRADURA ELECTRÓNICA
- ACABADOS INT. ULTRAMATE PET
- SERVICIO COORDINACIÓN TÉCNICA

KEU LUXURY

- COCINA EQUIPADA (Serie Electros Miele)
- BAÑO COMPLETO (Cabina ducha suelo a techo con hornacina)
- KIT ANTI HURACANES CAT. 5 (Solo aplicable en zonas del Caribe)
- Armarios RETROILUMINADOS + ACCESORIOS (Cuberteros, separadores...)
- CLIMATIZACIÓN DOMOTIZADA (Modelo Mitsubishi)
- TV 55"/1.4 m SAMSUNG + EQUIPO DE SONIDO (Sonos)
- CARPINTERIAS Y VIDRIOS BLINDADOS (Alta eficiencia energética -Serie Cortizo)
- SIST. OSCURECIMIENTO (Estores motorizados + Plisadas en dormitorio)
- ILUMINACIÓN EXTERIOR (Led perimetral)
- DECK EXTERIOR 355 ft²/33 m² (Tarima encapsulada)
- SOFA/CAMA ITALIANO
- SILLAS INCLASS (Gama premium)
- CERRADURA ELECTRÓNICA
- ACABADOS INT. ULTRAMATE PET
- SERVICIO COORDINACIÓN TÉCNICA + PROJECT MANAGER

Acompañamiento personalizado en cada etapa

En Keu, creemos que cada espacio comienza con una conversación.


Por eso, más que vender casas, construimos relaciones.

Desde el primer contacto, te acompañamos en cada decisión: desde imaginar tu espacio ideal hasta elegir los materiales que lo harán único.

Nuestro equipo te guía en todo el proceso:

- Exploración inicial: Visualizamos juntos cómo Keu se adapta a tu entorno y estilo de vida.
- Diseño personalizado: Seleccionas acabados, texturas y configuraciones con asesoría experta.
- Producción y montaje: Coordinamos cada detalle para que el proceso sea fluido, transparente y sin sorpresas.
- Postventa cercana: Seguimos contigo, porque el vínculo no termina con la entrega.



A photograph of a modern building with a light blue-grey facade and large, dark-framed windows. The building is situated on a grassy hillside. The text is overlaid on the central part of the image.

Disponible en todo el mundo

KEU representa un momento transformador. Nuestros diseños no están limitados por la geografía: las casas adaptables y con envíos internacionales de KEU llevan la dedicación del diseño, la calidad y la sostenibilidad a clientes de todo el mundo.

Adéntrate en una nueva era de vida modular con KEU y redefine el futuro de la vida.

A modern building with a dark, reflective facade is shown against a backdrop of a snow-capped mountain and dense evergreen trees. The building's surface reflects the surrounding environment. The text 'keuEVOQUE' is centered on the building's facade.

keuEVOQUE

CATALOGO 2025

Smart Living, Anywhere You Need It